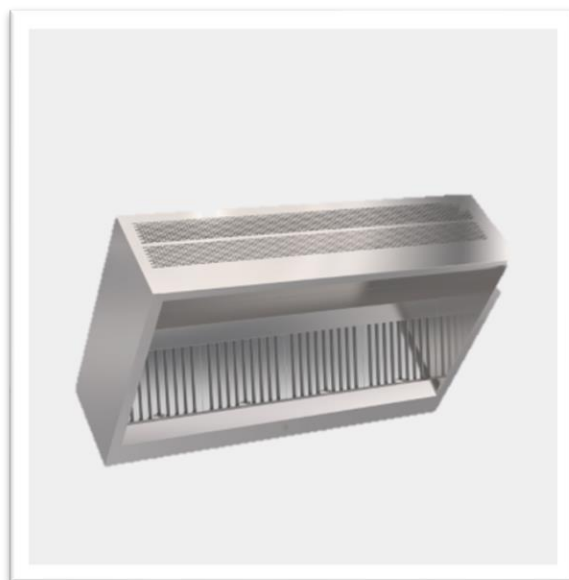


DTR MARCHANDISE PRO+

119 BOULEVARD ARISTIDE BRIAND
93100, MONTREUIL

TÉL : 01 45 18 54 25
Mail : marchandisepro@outlook.com



Barbecues au Charbon de Bois

- Intérieur : Brique réfractaire
- Extérieur : Acier Inoxydable (Aisi 304)
- Isolation: Laine de roche
- Grilles rotatives (3 Poulet +/- 900 grs) ou fixe ou les 2
- Tige en Acier Inox p/ Aide aux Grilles rotatives
- Tiroirs Cendres/ Poulets (Int. Ext. en Acier inox)
- 4/ 6/ 8 Roues (2/3/4 avec Freins)
- Moteur Monophasé ou Triphasé / 230 volts-380 volts
- Dim. : Standard ou Sur Mesure (au choix du Client)



2024

DESIGNATION	Poids +/-	DIMENSIONS	PRIX
1 Grille rotative (3 Poulets) + 1 Fixe	165 Kg	750x800x900 mm	1 420,00 €
2 Grilles rotatives (6 Poulets)	182 Kg	750x800x900 mm	1 615,00 €
2 Grilles rotatives (6 Poulets) + 1 Fixe	224 Kg	1000x800x900 mm	2 325,00 €
3 Grilles rotatives (9 Poulets)	185 Kg	750x800x900 mm	2 335,00 €
3 Grilles rotatives (9 Poulets) + 1 Fixe	224 Kg	1000x800x900 mm	2 475,00 €
4 Grilles rotatives (12 Poulets)	223 Kg	1000x800x900 mm	2 505,00 €
4 Grilles rotatives (12 Poulets) + 1 Fixe	296 Kg	1400x800x900 mm	2 865,00 €
5 Grilles rotatives (15 Poulets)	260 Kg	1200x800x900 mm	2 915,00 €
5 Grilles rotatives (15 Poulets) + 1 Fixe	320 Kg	1500x800x900 mm	3 010,00 €
6 Grilles rotatives (18 Poulets)	280 Kg	1300x800x900 mm	3 375,00 €
6 Grilles rotatives (18 Poulets) + 1 Fixe	333 Kg	1600x800x900 mm	3 465,00 €
7 Grilles rotatives (21 Poulets)	323 Kg	1500x800x900 mm	3 485,00 €
7 Grilles rotatives (21 Poulets) + 1 Fixe	345 Kg	1900x800x900 mm	3 680,00 €
8 Grilles rotatives (24 Poulets) 2 Moteurs: 3 910,00 €	363 Kg	1700x800x900 mm	3 685,00 €
8 Grilles rotatives (24 Poulets) + 1 Fixe	385 Kg	2000x800x900 mm	3 790,00 €

2 Moteurs: 4 000,00 €			
9 Grilles Rotatives (27 Poulets) 2 Moteurs: 4 070,00 €	370 Kg	1800x800x900 mm	3 740,00 €
9 Grilles Rotatives (27 Poulets) + 1 Fixe 2 Moteurs: 4 195,00 €	400 Kg	2150x800x900 mm	3 855,00 €
10 Grilles rotatives (30 Poulets) / 2 Moteurs: 4 215,00 €	410Kg	2000x800x900 mm	3 895,00 €
10 Grilles rotatives (30 Poulets) + 1 Fixe 2 Moteurs: 4 375,00 €	420 Kg	2300x800x900 mm	4 050,00 €
11 Grilles rotatives (33 Poulets) / 2 Moteurs	430 Kg	2200x800x900 mm	4 590,00 €
12 Grilles rotatives (36 Poulets) / 2 Moteurs	450 Kg	2400X800X900 mm	4 835,00 €
13 Grilles rotatives (39 Poulets) / 2 Moteurs	535 Kg	2750x800x900 mm	5 415,00 €
15 Grilles rotatives (45 Poulets) / 2 Moteurs	640 Kg	3000X800x900 mm	5 685,00 €
Barbecue - Grilles Fixes	190 Kg	1000x800x900 mm	1 470,00 €
Barbecue - Grilles Fixes	270 Kg	1500x800x900 mm	1 945,00 €
Barbecue - Grilles Fixes	310 Kg	2000x800x900 mm	2 305,00 €
Barbecue - Grilles Fixes	340 Kg	2500x800x900 mm	2 625,00 €
GRILLES SUPPLÉMENTAIRES			
Broche rotative p/ Viande	-----	-----	42,00 €
Broche rotative p/ Viande (avec Fourchettes)	-----	-----	55,00 €
Grille rotative p/ Pomme de Terre	-----	-----	120,00 €
Grille rotative p/ 3 Poulets (+/- 900 grs Chacun)	-----	-----	90,00 €
Grille fixe p/ Viande - Poisson	-----	-----	66,00 €
Grille fixe p/ Viande - Poisson - Rabaissée	-----	-----	85,00 €

Grille fixe plancha	-----	-----	100,00 €
Grille rotative p/ Brochettes	-----	-----	100,00 €
Grille rotative p/ Cuisses, Ailes de Poulets	-----	-----	95,00 €
Grille rotative p/ Saucisses	-----	-----	105,00 €
Grille rotative en ÉMAILLE p/ Foie de Poulet - Hamburger - Poisson	-----	-----	115,00 €
Grille rotative en DAMIER p/ Foie de Poulet - Poisson	-----	-----	130,00 €

* Barbecue:----- **900 (profondeur/Largeur) x 900 mm (+10% sur le prix) - 3xPoulets +/- 1.100 kg**

* Barbecue: ---- **x 1000 (profondeur/Largeur) x 900 mm (+20% sur le prix) - 4xPoulets +/- 1.100 kg / 3xPoulets +/- 1.200 kg**

* Demander lors de votre commande des grilles spéciales Poulets plus gros - (si besoin)

* Ces prix s'entendent **Hors Frais de Transport** - à confirmer selon votre choix d'achat (Poids, Volume & Département)
 * **Prix HT/ Pas de TVA** entre pays de l'Union Européenne (**Besoin du n° Intracommunautaire**) / (**N° Fiscal de l'Entreprise**)
 * **Païement:** 100% à la commande selon la **Facture Pro-forma / Bon Commande** ou 50% à la Commande - Restant avant la sortie du matériel de nos Installations.
 * **Délai de Fabrication:** +/- 3 à 4 semaines (**Virement Bancaire effectué**)
 * **Délai de Livraison pour la France:** +/- 1 semaines - **Autres Pays** (à confirmer)

Caractéristiques / Barbecue

Type : Barbecue au Carbon de Bois

Poids: à confirmer selon le modèle choisi

Dimension: (L x P x H mm) : Standard -----x 800x900 mm/ Sur Mesure (au choix du Client)

Cuisson horizontale : Grilles rotatives Poulets ouverts (en crapaudine) - Autres

Equipements:

Intérieur : Brique réfractaire

Extérieur : Acier Inoxydable (Aisi 304)

Isolation: Laine de roche

Grilles rotatives (3 Poulets) ou fixe ou les 2

Tiroirs Cendres/ Poulets

Moteur Monophasé ou triphasé / 230 volts/ 380 volts (au choix)

Combustible : Charbon de bois Industriel pour Restauration/ Barbecue

Options : Grilles Ailes & Cuisses de Poulets/ Grilles fixes Viande & Poisson/ Broches rotatives viande/ Broche rotative Pomme de Terre, etc...

Garantie :

- La qualité des Matériaux de la Fabrication des Barbecues (Inox - Aisi 304) fait qu' ils ont une durée de vie très longue, mais sans oublier un facteur très important : son entretien et une utilisation correcte.

- Moteur / Garantie 1 an (défaut de Fabrication) – Dévolution du Moteur abimé

Le Produit :

- Excellent pour déguster toutes vos grillades. Un autre goût, une autre odeur..

- Soudé électriquement à TIG avec un équipement de dernière génération.

- Les soudures sont polies afin de ne pas laisser de résidus et pour ne pas présenter des bords tranchants.

- Équipé avec Roues giratoires (100 mm) / avec Freins.

- Nos Barbecues sont fabriqués de façon à consommer moins de Charbon que les Barbecues en général /Universel.

- **Import / Export** (Portugal, Espagne, France, Suisse, Luxembourg, Hollande, Belgique, Grande-Bretagne, Angola, Congo, Sénégal, Canada, Guadeloupe, Martinique, Île de la Réunion, Nouvelle Calédonie, Malaisie, Maroc, Algérie, Brésil, USA, etc...)

- Son Entretien :

- Ne pas utiliser des produits qui pourraient abîmer l'Inox.

- Frotter les grilles encore chaude avec une brosse pour retirer toutes traces de graisses brûlées (autres) après chaque utilisation.

- Les laver en fin de journée avec du produit vaisselle/ eau savonneuse (Rien de spécial).

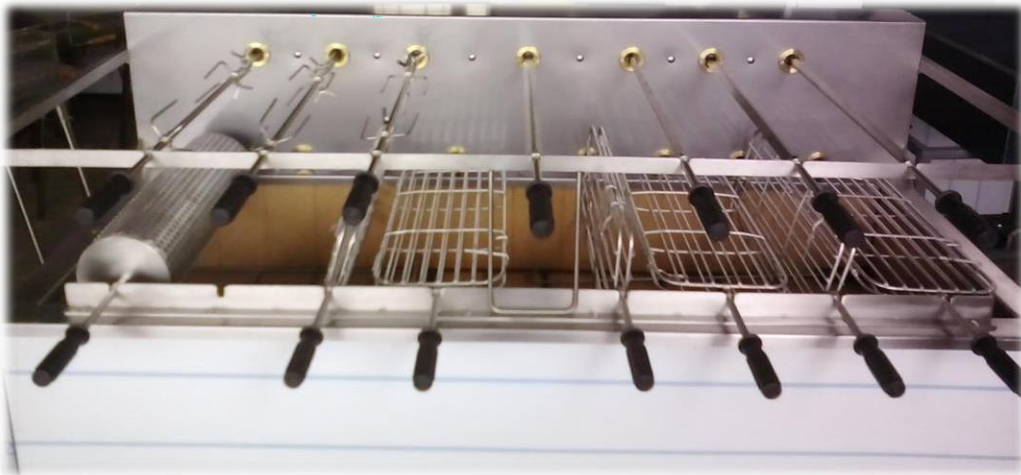
- Les cendres tombent dans les 2 premiers tiroirs. Il faut juste vider les tiroirs.

Note Importante:

- * **Temps de Fabrication:** +/- 4 semaines (peut varier selon les commandes en cours).
En cas de force majeure, si retard avec la fabrication /exécution du matériel, notre société ne peut pas être responsabilisée.
- * **Frais de Livraison:** à confirmer selon le pays et le département
(Peut varier à tout moment)
- * **Paiement:** 100% à la commande /ou/ 50% à la Commande - Restant avant la sortie du matériel de nos installations. Pas de TVA (Vous devez nous fournir votre numéro intracommunautaire/ Autres pays: Numéro fiscal)
- * **Condition d'achat:** Toute commande validée ne peut être annulée car le matériel est fait sur mesure selon la demande de chaque client. Par conséquent, elle ne peut pas donner lieu à un remboursement.
- * **Transit-Time/Livraison:** +/- 1 semaine (à confirmer selon le pays) – Peut varier selon l'époque de l'année (Jours Fériés – Fêtes).
- * **Attention:** Nous ne sommes pas responsable de quelconque retard (imprévu) de la part du Transitaire). Bien vérifier le matériel à son arrivée en présence du conducteur. Si besoin, faire la réclamation sur l'heure au Transporteur et prendre des photos en cas de dégâts. Nous ne pouvons responsabiliser le Transporteur en cas de non-signalement/ annotation de votre part. !!! La mention «sous réserve de déballage» n'a aucune valeur juridique !!!
- * **Moteur BBQ/Garantie:** 1 an (à défaut de Fabrication)- (Main d'œuvre et Déplacement – non inclus) - (Le client doit faire l'envoi du moteur défectueux pour analyse et éventuel remplacement). Pièces mécaniques à changer en cas d'usure (sur consultation/prix).
- * **Info :** Une fois le matériel terminé, le non-paiement du restant des (50%) du matériel terminé nous donne le droit de rajouter des frais d'entrepôt.
- * **Caractéristiques du matériel :** L'acheteur est censé être sûr du matériel qu'il prétend acheter. Nos photos, illustrations et descriptions représentent nos appareils en général. Nous nous réservons le droit de modifier à tout moment et sans avertissement préalable les caractéristiques et les éléments de nos appareils, ceci dans un but d'amélioration ou de modernisation.



BBQ 2 Niveaux) | Modèle sur demande



BBQ 2 Niveaux) | Modèle sur demande



BBQ 2 Niveaux) | Modèle sur demande



CHR 8+7/(BBQ 2 Niveaux) | Modèle sur demande



Barbecue avec grilles rotatives + Espace + Broche rotaive pour Conchon de lait,
Agneau, etc..
| Modèle sur demande



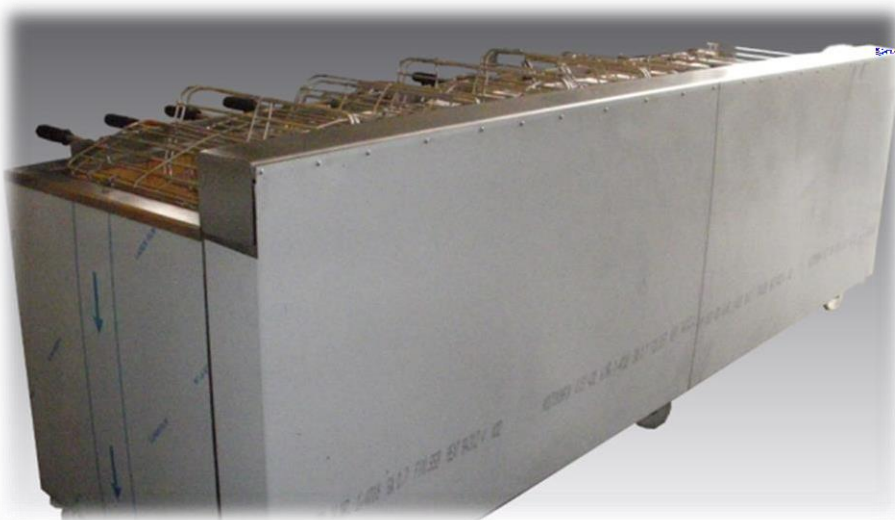
2 Niveaux | Modèle sur demande



2 Niveaux | Modèle sur demande



CHR 15 Grilles rotatives



Dos



CHR11 Grilles rotatives



CHR 10 Grilles rotatives



CHR 09 Grilles rotatives



CHR 09 Grilles rotatives



CHR 9 Grilles rotatives + 1 Fixe



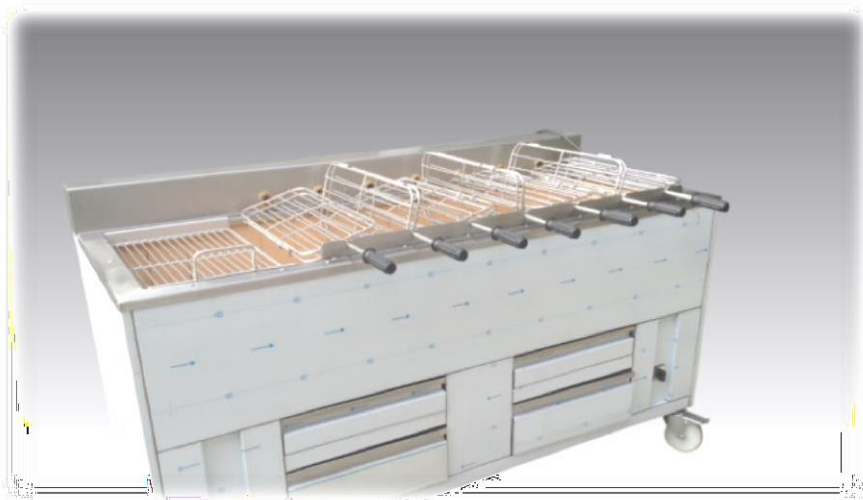
BBQ 8 Grilles rotatives



BBQ 7 Grilles rotatives



MCHR 07 Grilles rotatives
Option Grilles
supplémentaires



CHR/F07+1 (7 Grilles rotatives + 1 Fixe)



CHR 05 Grilles rotatives



CHR 5 Grilles rotatives + 1 Fixe



CHR/F05+ 1 (5 Grilles rotatives + 1
Fixe) Hotte avec Filtrés en Acier
Inox



CHR/2F04 (1 Fixe+ 4 Rot. + 1 Fixe)



CHR04 (4 Grilles rotatives)
Option: grille fixe
supplémentaire



CHR04 4 Grilles rotatives



CHR/F04+ 1 (4 Grilles rotatives + 1 Fixe)



CHR/F03+ 1 (3 Grilles rotatives + 1 Fixe)



CHR03 (3 Grilles rotatives)



CHR/F01+ 1 (1 Grilles rotative + 1 Fixe)



Tiroir Intérieur/extérieur en Acier Inox



Brique réfractaire



BBQS



CHR (3 Grilles rotatives + 1 Fixe) avec Hotte
incorporée Sur demande

BBQ avec Hotte
intégrée Sur
demande



CHR05 ECO



CHR05 ECO



CHR06 ECO



CHR06 ECO



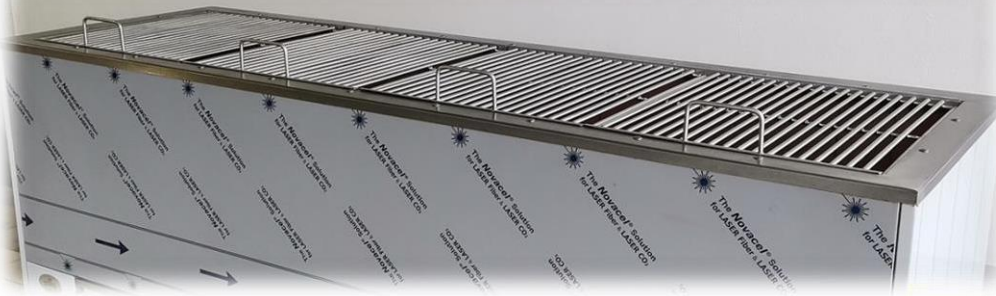
CH/2F - 1M/ BBQ 2 Grilles fixes



CH/2F- 1400 mm / 2 BBQ Grilles fixes



3 M / BBQ 6 Grilles fixes



BBQ Grilles fixes (8 Tiroirs)



BBQ grilles fixes



CHR 3M / BBQ Grilles fixes



CHR - 3m| BBQ Grilles fixes | (8 roues)



Table préparation Poulets

Bureau Commercial :

Fax : +33 1 45 18 54 25

Mail : marchandisepro@outlook.com

Point de retrait France :

119 BOULEVARD ARISTIDE BRIAND
93100, MONTREUIL
France

Horaire :

9h00 – 13h00

14h00 – 17h00